



3-ХОДОВОЙ ШАРОВОЙ КРАН ПОЛНОПРОХОДНЫЙ ФЛАНЦЕВЫЙ (3-WAY BALL VALVE)

448192

PN 16

No	Наименование	Материал
1	Корпус	Нержавеющая сталь SS316
2	Фланец	Нержавеющая сталь SS316
3	Набивка	PTFE
4	Седло	PTFE
5	Шар и шток	Нержавеющая сталь SS316
6	Сальник	Нержавеющая сталь SS304
7	Набивка	PTFE
8	Верхняя крышка	Нержавеющая сталь SS316
9	Сальник. набивка	PTFE
10		

Варианты изготовления:

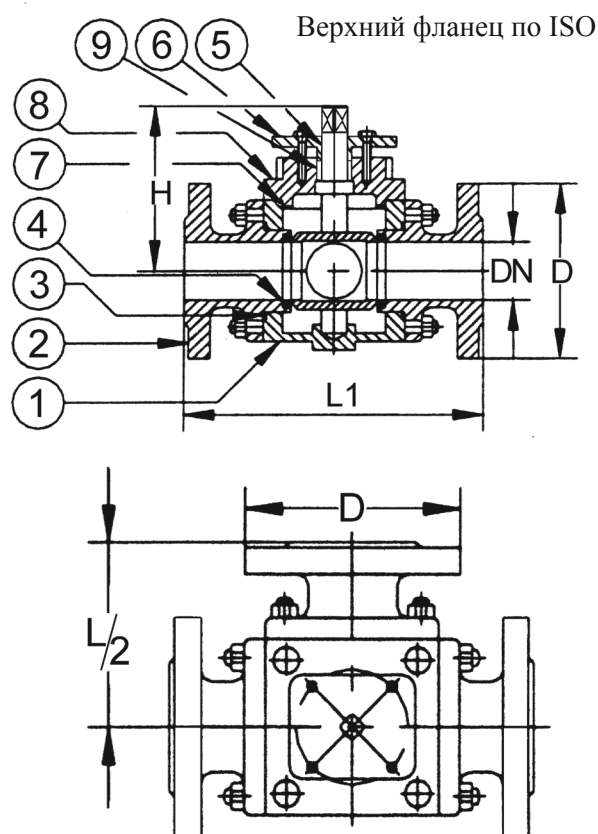
Шар L-типа

Шар T-типа

Дистанционный привод

Седло из углеродистого PTFE

Другие размеры/материалы по запросу



DN	D	n	Hcd	d	L1	L2	Max рабочее давление		Вес кг
							МПа 20°C	МПа 200°C	
15	95	4	65	14	160	80	1,6	1,15	6,0
20	105	4	75	14	177	88,5	1,6	1,15	8,0
25	115	4	85	14	190	95	1,6	1,15	10,0
32	140	4	100	18	208	104	1,6	1,15	11,0
40	150	4	110	18	234	117	1,6	1,15	13,0
50	165	4	125	18	273	136,5	1,6	1,15	24,0
65	185	8	145	18	300	150	1,6	1,15	36,0
80	200	8	160	18	305	152,2	1,6	1,15	42,0
100	220	8	190	18	368,5	184,25	1,6	1,15	70,0
125	250	8	210	18	418	209	1,6	1,15	92,0
150	285	8	240	23	448	224	1,6	1,15	110,0
200	340	12	295	23	538	269	1,6	1,15	180,0
250	405	12	355	27	703	351,5	1,6	1,15	280,0
300	460	12	410	27	760	380	1,6	1,15	350,0