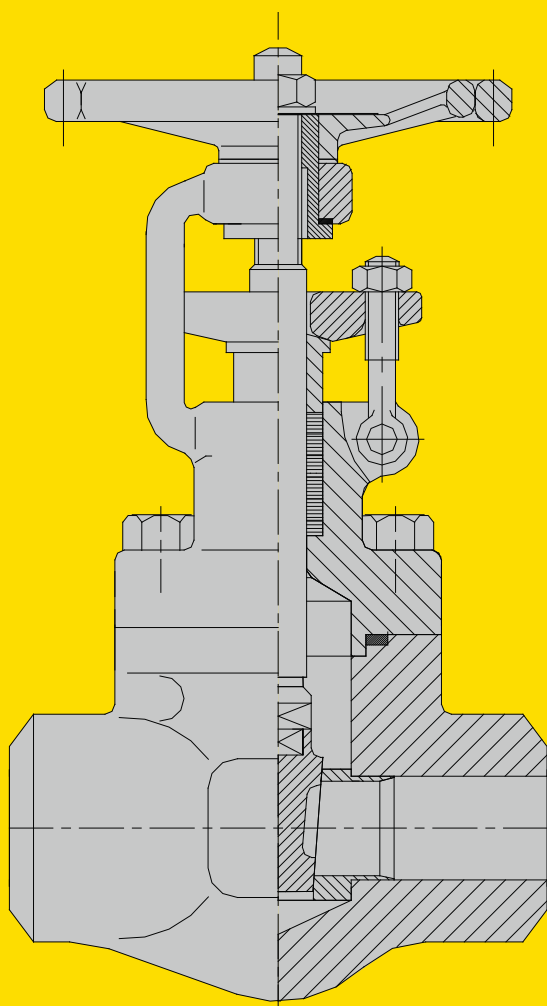


КОВАННАЯ СТАЛЬ ЗАДВИЖКИ КЛИНОВЫЕ ALV-1



НОМИНАЛЬНОЕ ДАВЛЕНИЕ

ANSI Class 150-1500

PN 16-250

НОМИНАЛЬНЫЙ ДИАМЕТР

1/4"-2"

DN 8-50

МАТЕРИАЛЫ

Углеродистая сталь

Низколегированная сталь

Нержавеющая сталь

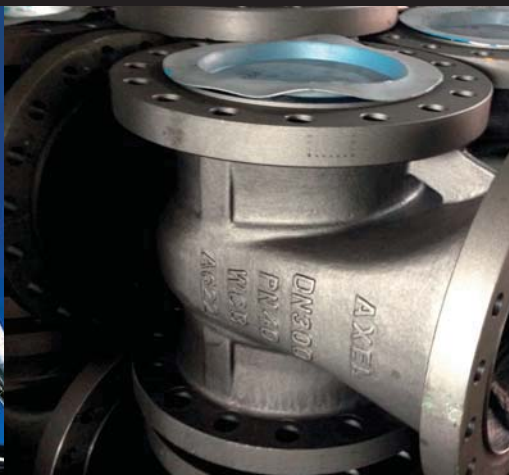
СОЕДИНЕНИЯ

Приварные внахлест

Приварные встык

Резьбовые

Фланцевые



AXELVALVES предлагает широкий диапазон кованных задвижек по стандартам ANSI и DIN, предназначенных для химической и нефтехимической промышленности, нефте-газопереработки, парогенерации.

ПРИМЕНЕНИЕ

ЭНЕРГЕТИКА

НЕФТЕГАЗОВАЯ ПРОМЫШЛЕННОСТЬ

НЕФТЕХИМИЯ

ХИМИЯ

СУДОСТРОЕНИЕ

ЦЕЛЛЮЛОЗНО-БУМАЖНАЯ

ПРОМЫШЛЕННОСТЬ

КРИОГЕНИКА

ГОРНО-ДОБЫВАЮЩАЯ

ПРОМЫШЛЕННОСТЬ

СТРОИТЕЛЬСТВО

ОСОБЕННОСТИ

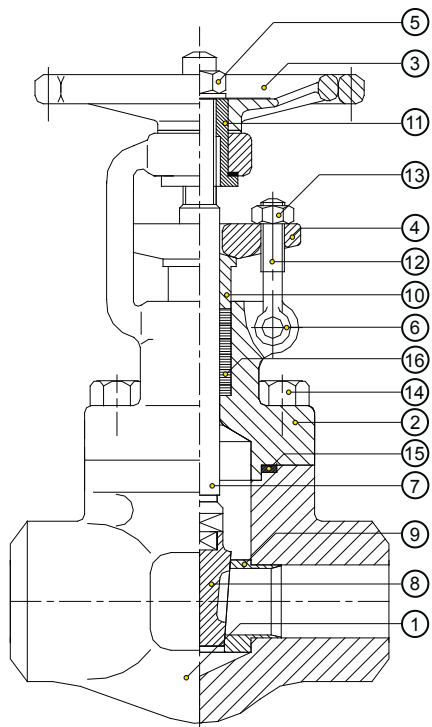
Клиновые задвижки ALV-1 изготовлены из высококачественных материалов для обеспечения надежной работы.

- » Задвижки имеют уплотнение без асбеста.
- » Задвижки с болтовыми соединениями имеют графитовую прокладку, защищенную от сжатия и разрушения.
- » Каждая задвижка испытана и имеет необходимые сертификаты.

МАРКИРОВКА

Задвижки имеют шильды в соответствии с MSS-SP25 с указанием класса давления, размера, материала корпуса и затвора.

БОЛТОВОЕ / СВАРНОЕ СОЕДИНЕНИЕ КРЫШКИ



СПЕЦИФИКАЦИЯ СТАНДАРТНЫХ МАТЕРИАЛОВ

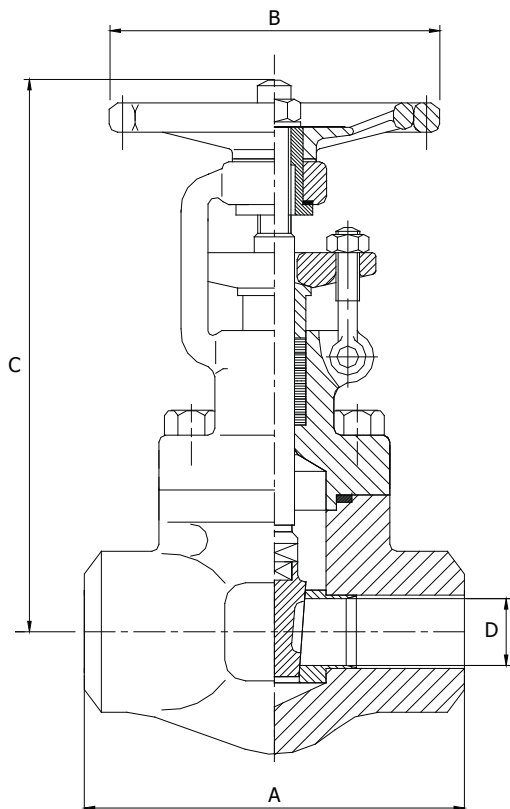
	ДЕТАЛЬ	МАТЕРИАЛ
1	Корпус	ASTM A 105
2	Крышка	ASTM A 105
3	Маховик	Carbon Steel
4	Фланец с уплотнением	ASTM A 105
5	Гайка колеса	Угл. сталь
6	Винт рым-болта	Углеродистая сталь, цинк
7	Шток	ASTM A 276 type 410
8	Клин	ASTM A 182 - F6
9	Седла	ASTM A 276 type 410
10	Сальниковая набивка	ASTM A 276 type 410
11	Гайка втулки	ASTM A 582 type 416
12	Рым-болт	ASTM A 193 - B8
13	Гайка втулки	ASTM A 194 - 2H
14	Винт	ASTM A 193 - B7
15	Прокладка	Спирально-навитая AISI 316 + Графит
16	Набивка	Графит

ТАБЛИЦА ВЫБОРА МАТЕРИАЛОВ

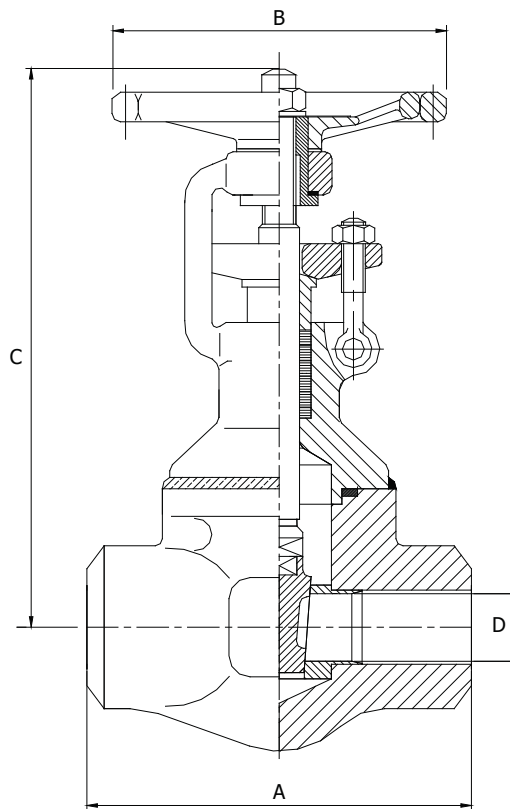
ОСНОВНОЙ МАТЕРИАЛ				МАТЕРИАЛ ЗАТВОРА			МАТЕРИАЛ УПЛОТНЕНИЯ		
ASTM	Крышка, корпус	Болт	Болт втулки	Гайка втулки	Шток	Седла	Клин	Набивка	Прокладка
		ASTM A 193		ASTM A 194	AISI			Графитовые кольца	Спирально-навитая AISI 316 + Графит
A105	A105	B7	B8	2H	410 316 410 Monel	410 316 416HF Monel	F6 F316 F6 Monel		
A350	LF2	L7	B8	Gr. 8	410 316	410 316	F6 F316		
A182	F5 F11 F22	B16	B8	2H	410	410	F6		
	F304 F316	B8	B8	Gr. 8	304 316	304 316	F304 F316		

РЕЗЬБОВЫЕ, ПРИВАРНЫЕ ВСТЫК И ПРИВАРНЫЕ ВНАХЛЕСТ КОНЦЫ

Крышка с болтовыми соединением



Крышка приварена



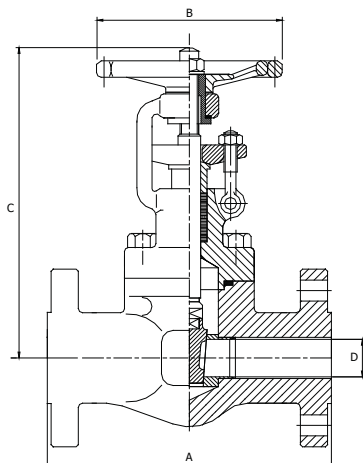
Размеры в мм.

CLASS 800 – КРЫШКА НА БОЛТАХ / ПРИВАРЕННАЯ

РАЗМЕРЫ		РАЗМЕР							
Стандартный проход		3/8"	1/2"	3/4"	1"	1.1/4"	1.1/2"	2"	-
Полнопроходной		1/4"	3/8"	1/2"	3/4"	1"	1.1/4"	1.1/2"	2"
A		81	81	88	110	128	128	128	210
B		92	92	92	102	130	150	175	175
C (закрыт)		133	142	147	170	197	215	238	279
D		7	9,5	12,7	18	23,8	30,5	36,5	45,7
Вес кг	Приварн.	1,8	1,9	2,3	3,6	4,8	7,5	10,7	16
	Болт.	1,7	1,8	2,2	3	4,2	6,5	9,2	13,8

CLASS 1500 – КРЫШКА НА БОЛТАХ / ПРИВАРЕННАЯ

РАЗМЕРЫ		РАЗМЕР							
Стандартный проход		3/8"	1/2"	3/4"	1"	1.1/4"	1.1/2"	2"	-
Полнопроходной		1/4"	3/8"	1/2"	3/4"	1"	1.1/4"	1.1/2"	2"
A		-	88	110	128	128	128	210	210
B		-	92	102	130	150	150	175	175
C (закрыт)		-	147	170	197	215	238	279	279
D		-	9,5	12,7	18	23,8	30,5	36,5	45,7
Вес кг	Болт.	-	2,3	3,6	4,8	7,5	10,7	16	16,5
	Приварн.	-	2,2	3	4,2	6,5	9,2	13,8	13,8



Размеры в мм.

CLASS 150 / 300 / 600 – КРЫШКА НА БОЛТАХ – СТАНДАРТНЫЙ ПРОХОД

РАЗМЕРЫ	КЛАСС	РАЗМЕР					
		1/2"	3/4"	1"	1 1/4"	1 1/2"	2"
A	150 RF	108	117	127	-	165	178
	300 RF	140	152	165	-	190	216
	600 RF	165	190	216	-	241	292
B	-	92	92	102	-	150	175
C (закрыт)	-	164	177	184	-	221	237
D	-	9,5	12,7	18	-	30,5	36,5
Вес кг	150 RF	3	4,8	6	-	10	16
	300 RF	4	6	8	-	17	22
	600 RF	4,6	6,3	8,4	-	17,4	23

CLASS 300 / 600 – КРЫШКА НА БОЛТАХ – ПОЛНОПРОХОДНОЙ

РАЗМЕРЫ	КЛАСС	РАЗМЕР					
		1/2"	3/4"	1"	1 1/4"	1 1/2"	2"
A	300 RF	140	152	165	-	190	216
	300 RTJ	151	165	178	-	203	232
	600 RF	165	190	216	-	241	292
	600 RTJ	164	190	216	-	241	295
B	-	92	102	130	-	175	175
C (закрыт)	-	143	163	193	-	236	279
D	-	12,7	18	23,8	-	36,5	45,7
Вес кг	300 RF/RTJ	4,5	6,2	8,2	-	18	20,5
	600 RF/RTJ	5	7	9,2	-	19	26

CLASS 1500 – КРУГЛАЯ КРЫШКА НА БОЛТАХ – ПОЛНОПРОХОДНОЙ

РАЗМЕРЫ	КЛАСС	РАЗМЕР					
		1/2"	3/4"	1"	1 1/4"	1 1/2"	2"
A	1500 RF	216	229	254	279	305	368
	1500 RTJ	216	229	254	279	305	371
B	-	130	150	150	175	175	175
C (закрыт)	-	270	300	312	303	337	347
D	-	12,7	18	23,8	30,5	36,5	45,7
Вес кг	1500RF/RTJ	10	16	20	31	38	54

ЗАДВИЖКИ КЛИНОВЫЕ ИЗ КОВАНОЙ СТАЛИ / ALV-1 ИСПЫТАНИЯ И СТАНДАРТЫ

ДАВЛЕНИЕ ДЛЯ ИСПЫТАНИЙ

КЛАСС ФУНТ	ГИДРОСТАТИЧЕСКИЕ ИСПЫТАНИЯ КОРПУСА/УПЛОТНЕНИЯ, БАР	ГИДРОСТАТИЧЕСКИЕ ИСПЫТАНИЯ СЕДЛА, БАР	ПНЕВМАТИЧЕСКИЕ - СЕДЛО, БАР
150	31	24	6
300	81	60	6
600	162	119	6
800	216	159	6
1500	405	298	6

ЗАДВИЖКИ ПРОИЗВЕДЕНЫ В СООТВЕТСТВИИ СО СЛЕДУЮЩИМИ СТАНДАРТАМИ ☒

API 602	Задвижки из кованой стали
API 598	Инспекция и тестирование трубопроводной арматуры
ANSI B16.34	Арматура фланцевая, резьбовая и под приварки
ANSI B16.5	Фланцы стальных труб и фланцевые фитинги
ANSI B 16.10	Межфланцевое расстояние трубопроводной арматуры
ANSI B16.11	Фитинги из кованой стали, приварные внахлест и резьбовые соединения
MSS-SP-25	Стандартная маркировка арматуры, фитингов, фланцев и соединений
MSS-SP-6	Стандартная обработка поверхности для труб, фланцев и фитингов
NACE Mr 01.75	Требования к материалам, применяемым для рабочей среды, содержащей сероводород.
BS 5352	Стальные клиновые задвижки; клапаны 50 мм и менее для нефтяной, нефтехимической и смежных отраслей промышленности

ДОСТУПНО ПО ЗАПРОСУ

- » Фланцы DIN и ГОСТ
- » Упругий клин
- » Редуктор
- » Электропривод
- » Низкотемпературное исполнение
- » Рубашка обогрева
- »

Доступны другие материалы корпуса

(Hastelloy C, титан, монель и и др.)

КОНСТРУКЦИЯ И РАЗМЕРЫ

- » По стандартам:
- » ANSI, API, BS, DIN, ГОСТ

В данном каталоге содержится информация в сжатом виде. За полной информацией обратитесь в AXELVALVES. Возможны изменения без предварительного уведомления.